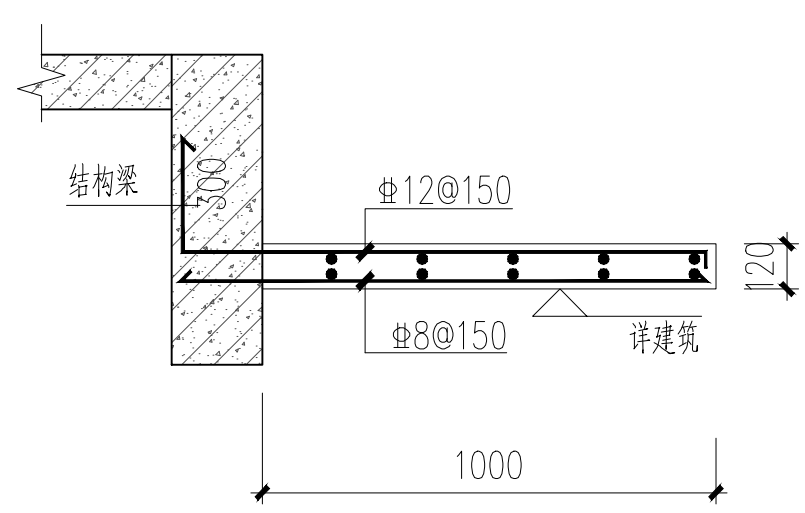
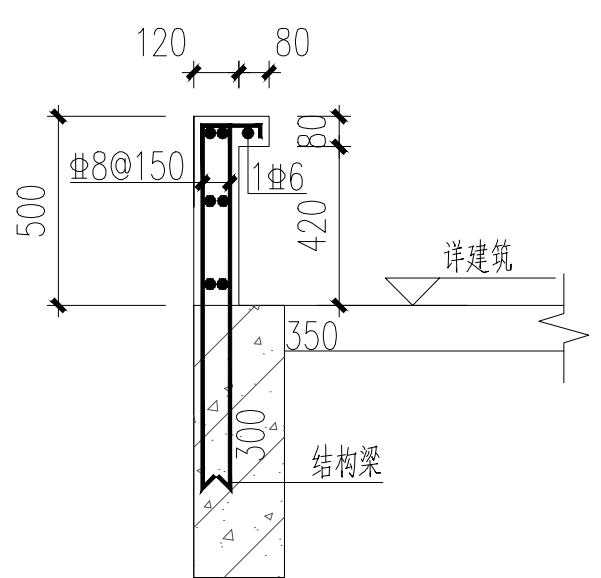


总图 SITE	结构 STRUCTURE		强电 ELECTRICITY		采暖通风空气调节 HVAC	
建筑 ARCHITECTURE	给水排水 PLUMBING		弱电 ELECTRICITY		动力 POWER	



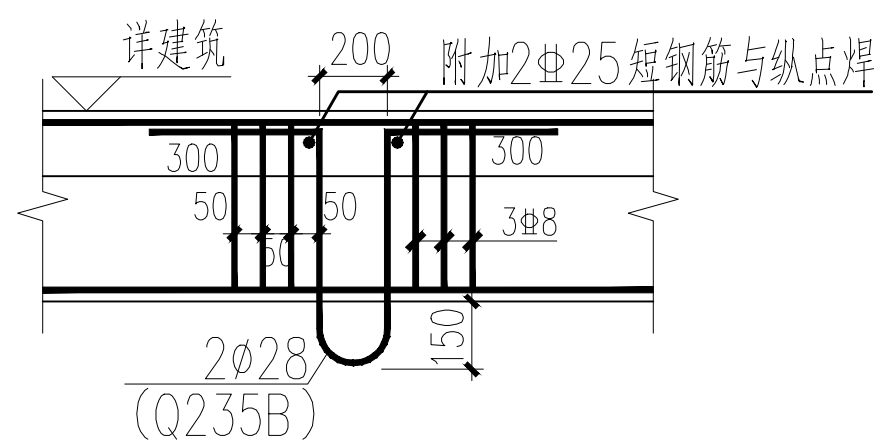
① 雨篷大样一 1:30

注:未注明点层均为B8层200。
(平面定位详见建筑平面图)



出屋面女儿墙大样

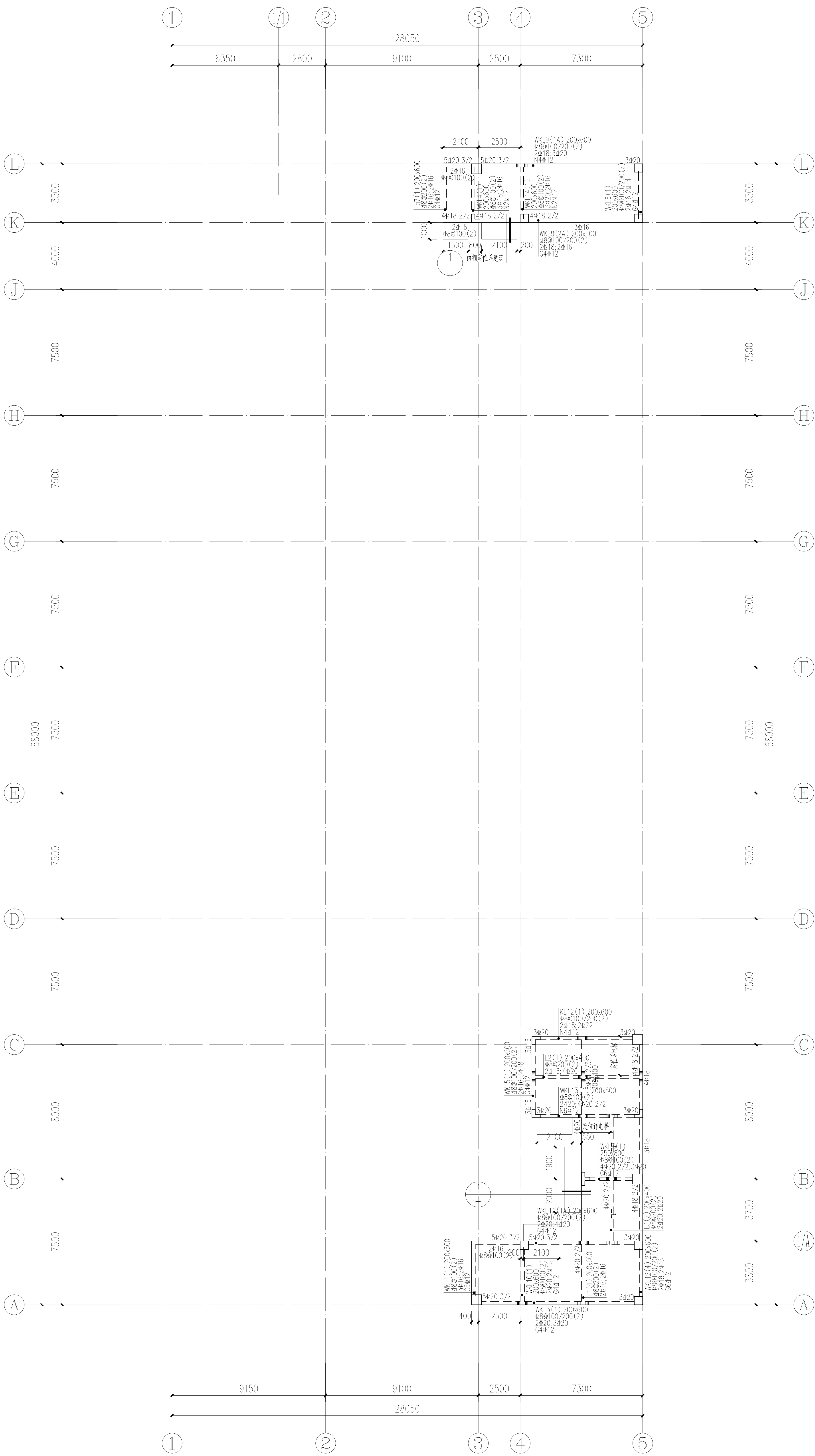
(未注明点数为按80200)
(平面定位索引详建规图)



电梯机房吊钩大样

1:30

注:吊钩定位按电梯厂商要求;允许使用荷载应小于等于8.0t



出屋面结构配筋图


1: 150

柱截面	26.800		C35	C35
RF	23.100	3.70	C35	C35
4	18.900	4.20	C35	C35
3	12.700	6.20	C40	C35
2	6.500	6.20	C45	C35
1	-0.300	6.80	C45	C35
层号	楼层标高	层高	墙柱砼 强度等级	梁板 强度等级

结构层楼面标高
结构层高

上部结构嵌固部位：基础顶

梁说明：

1. 梁、板混凝土强度等级标注在：梁底面；板底面；HRB400E（注）。
2. 图中梁架标高除注明外均为 H+1 楼层高度。
3. 本图未注明定型的梁为梁中心线或轴线与相应的轴线重合，或梁边与剪力墙（柱）边平；梁定位见楼梯大样。
4. 集中力式吊钩，除注明外，吊钩均为 2# 12，图中以  表示吊钩，并设吊钩臂长度 3 个，间距 50mm，垂直间距 10mm，图中在 2# 吊钩上标注 2 所位置为吊钩示位置。
5. 吊钩预埋建筑其他各构件一起施工，预埋，预埋应在结构工程进行时进行，不得后凿。
6. 本图梁板吊钩方法及构造要求参照国家标准图集《16G101-1》。
7. 本图未注明板面厚度为 26.80mm，板厚 120mm 及层厚 40mm 均按 150 吊钩布置。

[illegible]